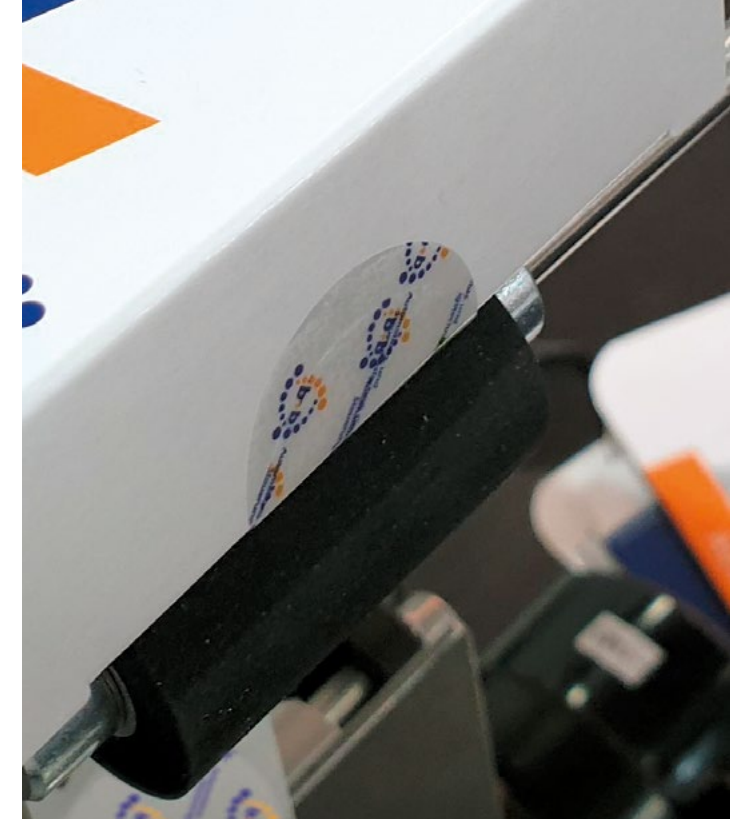


M-TE 80

Die Lösung für kleinere, dezentrale Etikettiereinheiten:

- _Siegeletkettierung oder Unterseitenetikettierung
- _mit nur wenigen Handgriffen umbaubar
- _idealer Tisch-Etikettenspender
- _zuverlässig
- _handlich mit Griffleiste
- _rutschfester Stand
- _auch für transparente Etiketten geeignet
- _leichtes Umstellen auf andere Formate
- _wiederholgenaues Aufbringen der Etiketten von Produkt zu Produkt
- _preiswerte Lösung



MODELL M-TE 80

MANUELLE SIEGELETIKETTIERUNG |
UNTERSEITENETIKETTIERUNG



b+b Automations- und Steuerungstechnik GmbH
Beerfelden Werk I · Dieselstraße 18 · Airlenbach Werk II · Eichenstraße 38a ·
64760 Oberzent (Deutschland)
Tel.: +49 (0) 6068 9310-0 · Fax: +49 (0) 6068 9310-8990
info@bb-automation.com · www.bb-automation.com



SICHER
SERIALISIEREN
ETIKETTIEREN
AUTOMATISIEREN

MANUELLE ETIKETTIERER

Insbesondere für die Etikettierung von Kleinchargen ist der manuelle Etikettenspender ideal - bevor vollautomatische Linien auf das Produkt umgerüstet werden, sind die Produkte mit diesem Gerät bereits etikettiert.

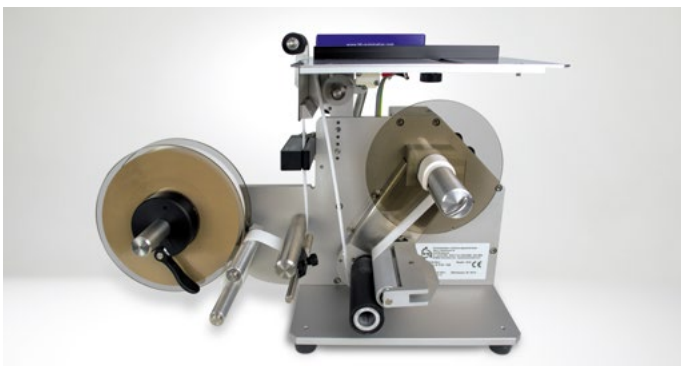


SIEGELETIKETTIERUNG

AUF ALLEN VERSCHLUSSLASCHEN MÖGLICH

Die kompakte Tischeinheit wurde entwickelt, um Faltschachteln in Kleinchargen mit einem oder mehreren Siegeletiketten zu versehen – bevor vollautomatische Linien auf das Produkt umgerüstet werden, sind die Produkte mit diesem Gerät bereits versiegelt.

Das Siegeletikett kann je nach Bedarf auf allen Verschlusslaschen angebracht werden.



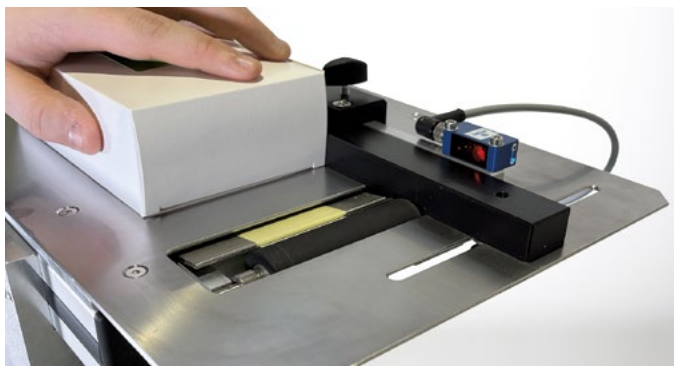
M-TE 80/200 – Siegeletikettierung

VIGNETTENETIKETTIERUNG

SCHNELLES UND ZUVERLÄSSIGES APPLIZIEREN

Dank der Entwicklung eines **neuen Spendekopfes** kommt der manuelle Etikettenspender M-TE 80/200 jetzt auch zur Unterseitenetikettierung von flachen Produkten zum Einsatz. Kleinchargen können nun im Handumdrehen auf der Unterseite etikettiert werden.

Mit nur wenigen Handgriffen lässt sich das manuelle Spendegerät zum Siegel- oder Unterseitenetikettierer umbauen.



M-TE 80 – Unterseitenetikettierung

TECHNISCHE DETAILS

MODELLVARIANTEN

Der manuelle Etikettenspender M-TE 80 ist in zwei Modellvarianten erhältlich. Die Modelle unterscheiden sich in drei Punkten:

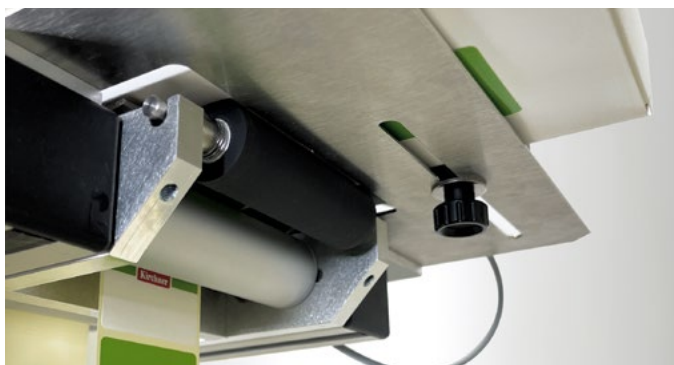
- zu verarbeitende Kartongrößen
- max. Außendurchmesser der Etikettenrolle
- Gerätegröße

Lediglich die Modellvariante M-TE 80/200 lässt sich dank des neuen Spendekopfes mit nur wenigen Handgriffen auch zur Unterseitenetikettierung einsetzen.

M-TE 80/200	Kartongrößen: 40 - 300 mm
für transparente / nicht transparente Etiketten	
Kerndurchmesser	76 mm
max. Außendurchmesser	200 mm
max. Etikettenbreite	80 mm
Wicklung	außen
Stromversorgung	230V - max. 0,5 A



M-TE 80/300 – Siegeletikettierung



M-TE 80 – Unterseitenetikettierung

M-TE 80/300	Kartongrößen: 20 - 490 mm
für transparente / nicht transparente Etiketten	
Kerndurchmesser	76 mm
max. Außendurchmesser	300 mm
max. Etikettenbreite	80 mm
Wicklung	außen
Stromversorgung	230V - max. 0,5 A

Technische Details der Modellvarianten